

Inklusions-Preis 2014

Bezirk Oberbayern



Dem Bezirk Oberbayern ist Inklusion sehr wichtig.



Inklusion bedeutet:

- Menschen mit Behinderungen gehören überall dazu.
- Menschen mit Behinderungen können überall dabei sein.
- Menschen mit Behinderungen können überall mit machen.
- Menschen mit Behinderungen machen etwas für andere Menschen.

In schwerer Sprache sagt man:

Menschen mit Behinderungen sind ein Teil der Gesellschaft.



Der Bezirk Oberbayern will zeigen:

- **Inklusion** geht.
- Das machen Menschen in Oberbayern für die Inklusion von Menschen mit Behinderungen.
- Diese neuen Ideen gibt es.
- Diese guten Projekte gibt es.

Deshalb verleiht der Bezirk Oberbayern eine Ehrung. Das ist so etwas wie eine Auszeichnung. Bei einer Ehrung bekommt man eine Urkunde.

Die Ehrung heißt in schwerer Sprache: **Inklusions-Preis**.



2014 gibt es den **Inklusions-Preis** zum 2. Mal.

In schwerer Sprache heißt das Thema:

**„Inklusive Arbeits-Welt:
mit Vielfalt zum Erfolg“**



Sehr wichtig:

- Alle Ideen müssen mit **Arbeit** und mit **Menschen mit Behinderungen** zu tun haben.
- Alle Ideen müssen mit **Inklusion** und **inklusive Arbeit** zu tun haben.



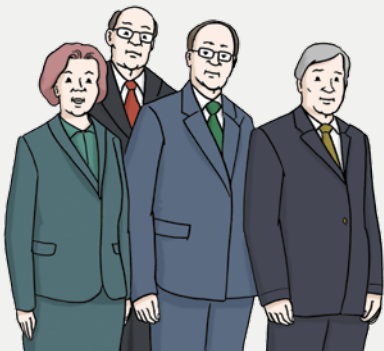
Das ist zum Beispiel **inklusive Arbeit**:

- Menschen mit Behinderungen arbeiten selbstbestimmt auf dem normalen Arbeits-Markt. Zum Beispiel bei einer großen Firma.
- Oder Menschen mit Behinderungen arbeiten auf einem Außen-Arbeits-Platz.

Was sucht der Bezirk Oberbayern?

- gute Beispiele zu **inklusive Arbeit** für Menschen mit Behinderungen.
- neue Ideen zu **inklusive Arbeit** für Menschen mit Behinderungen.

Wer kann den Inklusions-Preis bekommen?



Arbeit-Geber und Arbeit-Geberinnen:

- Wenn sie Menschen mit Behinderungen bei inklusiver Arbeit unterstützen.

Einrichtungen:

- Wenn sie Menschen mit Behinderungen bei inklusiver Arbeit unterstützen.

Gruppen:

- Wenn sie Menschen mit Behinderungen bei inklusiver Arbeit unterstützen.

Projekte:

- Wenn sie Menschen mit Behinderungen bei inklusiver Arbeit unterstützen.

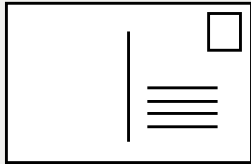
Sie müssen aus Oberbayern kommen.

Die Arbeits-Plätze müssen in Oberbayern sein.

Wie kann man sich für den Inklusions-Preis bewerben?

- Sie sind ein Mensch mit Behinderung. Und Sie haben selbst einen **inklusiven Arbeits-Platz**:
Dann können Sie Ihren Arbeit-Geber als Preis-Träger vorschlagen.
- Sie kennen gute Ideen für **inklusive Arbeit**:
Dann können Sie Preis-Träger vorschlagen.
- Sie unterstützen selbst Menschen mit Behinderungen bei **inklusive Arbeit**: Dann können Sie sich selbst bewerben.

Wie schicken Sie uns Ihre Vorschläge?



1. Bitte füllen Sie dafür die Post-Karte aus.

Bitte schicken Sie die Post-Karte an:

Bezirk Oberbayern

Inklusionspreis 2014

Prinzregentenstraße 14

80538 München

Bitte schicken Sie die Post-Karte **bis spätestens 23.06.2014** an uns.

Bitte schneiden Sie die Post-Karte hier aus:



Wer macht den Vorschlag:

Name und Adresse:

Bitte
Briefmarke
aufkleben

Bezirk Oberbayern
Inklusionspreis 2014
Prinzregentenstraße 14
80538 München



2. Oder schicken Sie uns eine E-Mail.

Bitte schreiben Sie uns:

1. **Wen** schlagen Sie für den Inklusions-Preis vor: Den **Namen** und die **Adresse** von dem Arbeit-Geber, der Einrichtung oder dem Projekt.

Und wenn es das gibt: Den Projekt-Namen

2. Warum schlagen Sie diesen Arbeit-Geber / die Einrichtung / das Projekt vor:

Was ist dort so gut?

Was ist dort so neu?

Was wird dort anders gemacht?

Bitte schicken Sie die Mail an: inklusionspreis@bezirk-oberbayern.de

Bitte schicken Sie Ihre Mail **bis spätestens 23.06.2014** an uns.

Impressum

Inklusions-Preis 2014
Bezirk Oberbayern – Vorschlagswesen in leichter Sprache

Herausgeber:
Bezirk Oberbayern, Presse- und Informationsstelle
Prinzregentenstraße 14, 80538 München

Übersetzung:
Susanne Göbel, Kassel

Geprüft von:
Mensch zuerst – Netzwerk People First
Deutschland e. V.

© Bilder:
Lebenshilfe Bremen e.V., Illustrator
Stefan Albers, Atelier Fleetinsel, 2013

Gestaltung:
point – Grafische Dienstleistungen

Wen schlagen Sie vor:

Name:

Adresse:

Warum schlagen Sie diesen Arbeit-Geber / die Einrichtung / das Projekt vor?
